



Zwem- en Recreatievereniging

WATERVRIENDEN ROTTERDAM

Aangesloten bij de Nederlandse Culturele Sportbond
Opgericht op 1 april 1936. K.v.K. te Rotterdam nr. 40342872
Bank ING: IBAN NL 64 INGB 0000 767787 BIC: INGBNL2A
Internet: www.watervriendenrotterdam.nl
E-mail: info@watervriendenrotterdam.nl

Aan: Alle leden van de Watervrienden Rotterdam

Overschie, mei 2020

Betreft: Openstelling Zwembad Overschie

Geacht lid,

Zoals wellicht bekend mogen de zwembaden sinds 11 mei weer open. Vanaf het tijdstip dat dit bekend werd (7 mei jl) is hard gewerkt door het Sportbedrijf Rotterdam, Zwembad Overschie en het bestuur van de Watervrienden Rotterdam, om dit zo snel als mogelijk te bewerkstelligen. Door diverse organisaties is hard gewerkt om protocollen op te stellen om alles zo veilig mogelijk te maken.

Vanaf as maandag 18 mei kunnen wij weer terecht in Zwembad Overschie, met inachtneming van de protocollen hieronder, **lees deze aandachtig door !**

Kinderen die zwemmen in de volgende baden zijn as maandag welkom:

- Bad A, B en C
- Zwemvaardigheid 1, 2 en 3
- Conditiezwemmen

De protocollen schrijven voor dat kaderleden ook afstand bewaren tot de kinderen, wat helaas betekent dat voorlopig de baden 1, 2, 3 en 4 (het gehele ondiepe bad en AA), nog geen les krijgen. Het niet mogen aanraken van de kinderen is voor ons onmogelijk om goed les te geven aan deze groepen. Zodra er versoepeling van de regels is, zijn deze kinderen uiteraard weer van harte welkom !

Cobie Tukker is het aanspreekpunt voor alle Corona gerelateerde vragen.

Wij zijn blij dat we weer mogen lesgeven en hopen dat we snel weer naar een normale les kunnen, maar voor nu is het roeien met de riemen die we hebben en we vragen uw begrip hiervoor.

Met vriendelijke groet,

P. de Jongh
Secretaris Watervrienden Rotterdam

Voorschriften bezoekers

Algemeen

- Houd de door het RIVM voorgeschreven afstanden aan. Thans 1,5 meter voor personen ouder dan 12 jaar;
- Kom alleen op vooraf besproken tijden;
- Kom alleen of kom maximaal 1 persoon uit jouw huishouden, geen broertjes of zusjes als deze niet ook zwemmen;
- Kom met persoonlijk vervoer: zoals te voet, met de fiets of auto.
- Kom niet eerder dan 10 minuten voor de afgesproken starttijd naar de accommodatie;
- Volg altijd de aanwijzingen van de daartoe bevoegde personen op;
- Het terras is niet toegankelijk voor ouders

Blijf thuis als

- Je de afgelopen 24 uur een van de volgende (ook milde!) symptomen hebt: neusverkoudheid, hoesten, benauwdheid of koorts;
- Iemand in jouw huishouden koorts (vanaf 38°C) en/of benauwdheidsklachten heeft. Als iedereen 24 uur geen klachten heeft, mag je weer sporten en naar buiten;
- Iemand in jouw huishouden positief getest is op het nieuwe coronavirus (COVID-19). Omdat je tot 14 dagen na het laatste contact met deze persoon nog ziek kunt worden, moet je thuisblijven tot 14 dagen na het laatste contact waarop deze persoon nog besmettelijk was (volg hierin het advies van de GGD);
- Je het nieuwe coronavirus hebt gehad (vastgesteld met een laboratoriumtest) en dit in de afgelopen 7 dagen is vastgesteld;
- Je in thuisisolatie bent omdat je direct contact hebt gehad met iemand waarbij het nieuwe coronavirus is vastgesteld;

Douche en toilet

- Ga voorafgaand aan het zwembadbezoek thuis naar het toilet;
- Douche thuis voor en na het zwemmen;
- U kunt bij gebruik het toilet zelf desinfecteren middels de aanwezige schoonmaakmiddelen.

Routing en omkleden

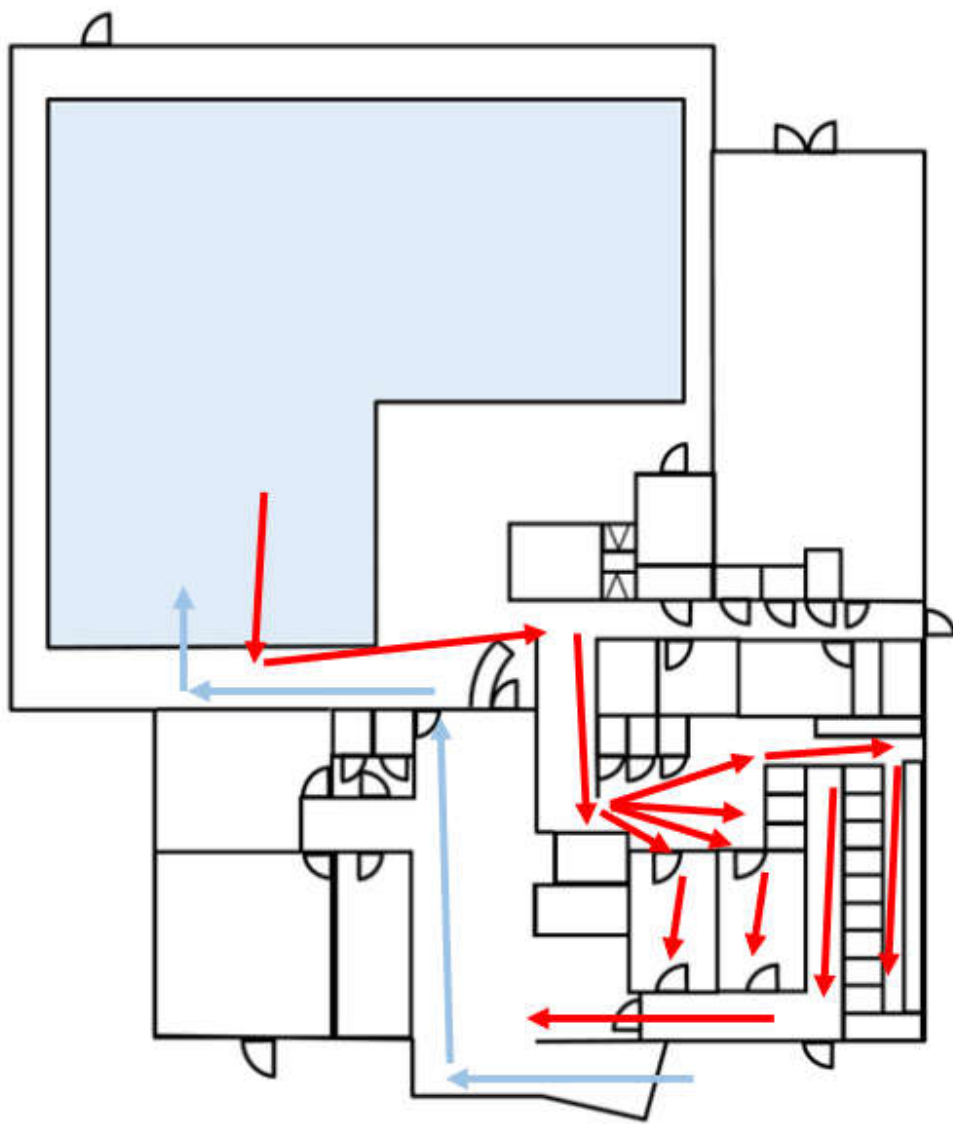
De routing is dusdanig bepaald dat bezoekers elkaar niet of zo min mogelijk kruisen.

U wordt gevraagd om de badkleding vooraf al onder de gewone kleding aan te trekken, hierdoor zal de tijd in de kleedruimte zo beperkt mogelijk blijven. U kunt **na** het zwemmen gebruik maken van de wisselcabines. Uiteraard moet u 1,5 meter afstand van elkaar houden. De grote kleedhokken zijn voor kinderen die zichzelf kunnen aankleden.

Voor het zwemmen trekt u op de aangewezen plekken de bovenkleding uit, stopt alles in een tas en neemt deze mee naar de zwemzaal (lockers zijn niet beschikbaar). Na het zwemmen verlaat u het water op de aangegeven plek haalt uw tas op en gaat op de aangewezen plek in de kleedaccommodatie omkleden.

Vanzelfsprekend blijft de 1,5 meter afstand regel gedurende het gehele proces onverkort van kracht.

Zie hieronder de vastgestelde route in het zwembad:



- ← Ingaand (zwemmend) publiek
- ← Uitgaand (zwemmend) publiek